

IDW
ISSUE
58
COVER A

my LITTLE PONY

Friendship
is Magic



AGNES 1/17

ZAHLER • GARBOWSKA • BRECKEL

IDW
ISSUE
58
COVER B
\$3.99

my LITTLE PONY

Friendship
is Magic



#137

written by
Thom Zahler

art by
Agnes Garbowska

colors by
Heather Breckel

letters by
Neil Uyetake

edits by
Bobby Curnow

publisher
Ted Adams



Traducido por *Wushi y Tlato*

Editado por *JARZ*

para *EquestriaNet* (www.equestrianet.org)

Special thanks to Meghan McCarthy, Eliza Hart, Ed Lane, Beth Artale, and Michael Kelly.

For international rights, contact licensing@idwpublishing.com

IDW® Licensed By:

www.IDWPUBLISHING.com

Ted Adams, CEO & Publisher • Greg Goldstein, President & COO • Robbie Robbins, EVP/Sr. Graphic Artist • Chris Ryall, Chief Creative Officer • David Hedgecock, Editor-in-Chief • Laurie Windrow, Senior Vice President of Sales & Marketing • Matthew Ruzicka, CPA, Chief Financial Officer • Lorelei Bunjes, VP of Digital Services • Jerry Bennington, VP of New Product Development

Facebook: facebook.com/idwpublishing • Twitter: [@idwpublishing](https://twitter.com/idwpublishing) • YouTube: youtube.com/idwpublishing
Tumblr: tumblr.idwpublishing.com • Instagram: instagram.com/idwpublishing



MY LITTLE PONY: FRIENDSHIP IS MAGIC #58. SEPTEMBER 2017. FIRST PRINTING. HASBRO and its logo, MY LITTLE PONY, and all related characters are trademarks of Hasbro and are used with permission. © 2017 Hasbro. All Rights Reserved. The IDW logo is registered in the U.S. Patent and Trademark Office. IDW Publishing, a division of Idea and Design Works, LLC. Editorial offices: 2765 Truxtun Road, San Diego CA 92106. Any similarities to persons living or dead are purely coincidental. With the exception of artwork used for review purposes, none of the contents of this publication may be reprinted without the permission of Idea and Design Works, LLC. Printed in USA. IDW Publishing does not read or accept unsolicited submissions of ideas, stories, or artwork. Si pagaste por este cómic te han estafado.

--¿DIJISTE BOTÓN DE ROTUNDA? CREO QUE ESTÁ EN UN LIBRO DE PLANTAS DE LAS PLANICIES OCCIDENTALES.

SI BIEN POCAS DE SUS ANOTACIONES HEMOS HALLADO, CLARAMENTE ESA PLANTA SÍ HA MENCIONADO.

A NO SER QUE HAYA UNA PLANTA "ROTUNDA". LA TINTA SE HA CORRIDO UN POCO, Y LA CALIGRAFÍA DE MI ANCESTRO CUANDO ESTABA EMOCIONADA PODÍA SER DESCUIDADA.

PONIS, PINKIE PIE LES MANDÓ ESTAS GALLETAS PARA AYUDARLES DURANTE EL BAJÓN DE ENERGÍA DEL MEDIODÍA.





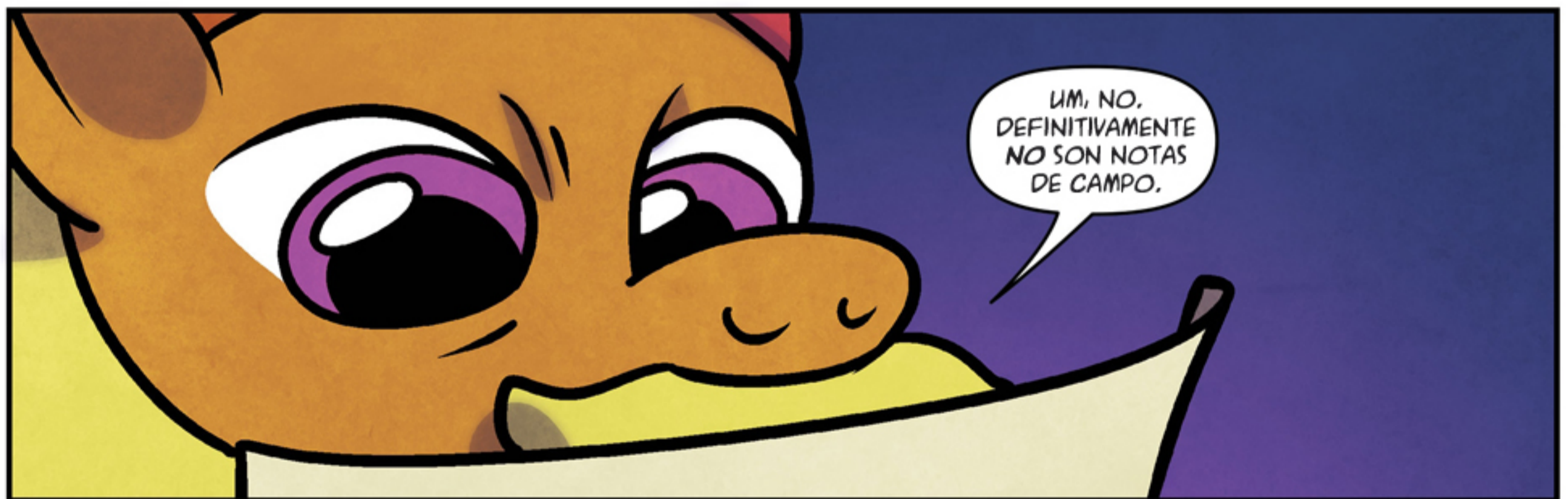
FLUTTERSHY, ES COMO DICES, UN PEQUEÑO ESPACIO AQUÍ TE HICE.

ESPERA, ¿QUÉ SON ESAS?



SON MÁS NOTAS ESCRITAS.

PROBABLEMENTE ALGUNAS OBSERVACIONES AÑADIDAS PARA ESE VOLUMEN EN PARTICULAR, CATTAIL, SOLO PONLAS EN LA PILA.



UM, NO. DEFINITIVAMENTE NO SON NOTAS DE CAMPO.



SON CARTAS DE ALGUIEN LLAMADO AQUA VINE, Y HAY UN MONTÓN DE ELLAS.

SON NOTAS DE AMOR.



MAGE PASÓ PARTE DE LOS ÚLTIMOS AÑOS DE SU VIDA BUSCANDO UNA FLOR LLAMADA FLOR MAGENTA. ESTAS SON DE AQUEL TIEMPO.



POR LAS FECHAS, PARECE QUE ELLA **NUNCA LAS ENVIÓ**. HAY NOTAS DE ÉL, Y RESPUESTAS DE ELLA... PERO SIN RESPUESTAS DE ÉL.

ESO ES MUY TRISTE.

NUNCA HE ESCUCHADO SOBRE ESTE AQUA VINE. NO SÉ SI SE VOLVIERON A VER OTRA VEZ. SÍ SÉ QUE MAGE NUNCA TUVO HIJOS. SU **HERMANA** FUE QUIEN SE QUEDÓ CON LAS ANOTACIONES Y LAS PASÓ COMO HERENCIA, HASTA EVENTUALMENTE LLEGAR A MÍ.



LA FLOR MAGENTA, EN MI **CONCLUSIÓN**, ERA DE MAGE MEADOWBROOK SU **OBSESIÓN**.

¿CÓMO PODRÍA NO SERLO? MIRA LO QUE HUBIERA SIDO CAPAZ DE HACER. ¡CREO QUE PODRÍA CURAR LA FIEBRE AZUL Y LA TOS JUVENIL! ¡PODRÍA FÁCILMENTE MEJORAR CASI TODO HECHIZO MÁGICO DE UNICORNIO!

¡PODRÍA **CAMBIAR PARA SIEMPRE** EL CURSO DE LA MEDICINA DE EQUESTRIA!



DEBERÍAMOS ENVIAR ESTAS NOTAS. QUIZÁS AQUA VINE TENGA UN **DESCENDIENTE** PROPIO A QUIEN PODRÍA GUSTARLE SABER SOBRE ESTA PARTE DE SU **HISTORIA FAMILIAR**.



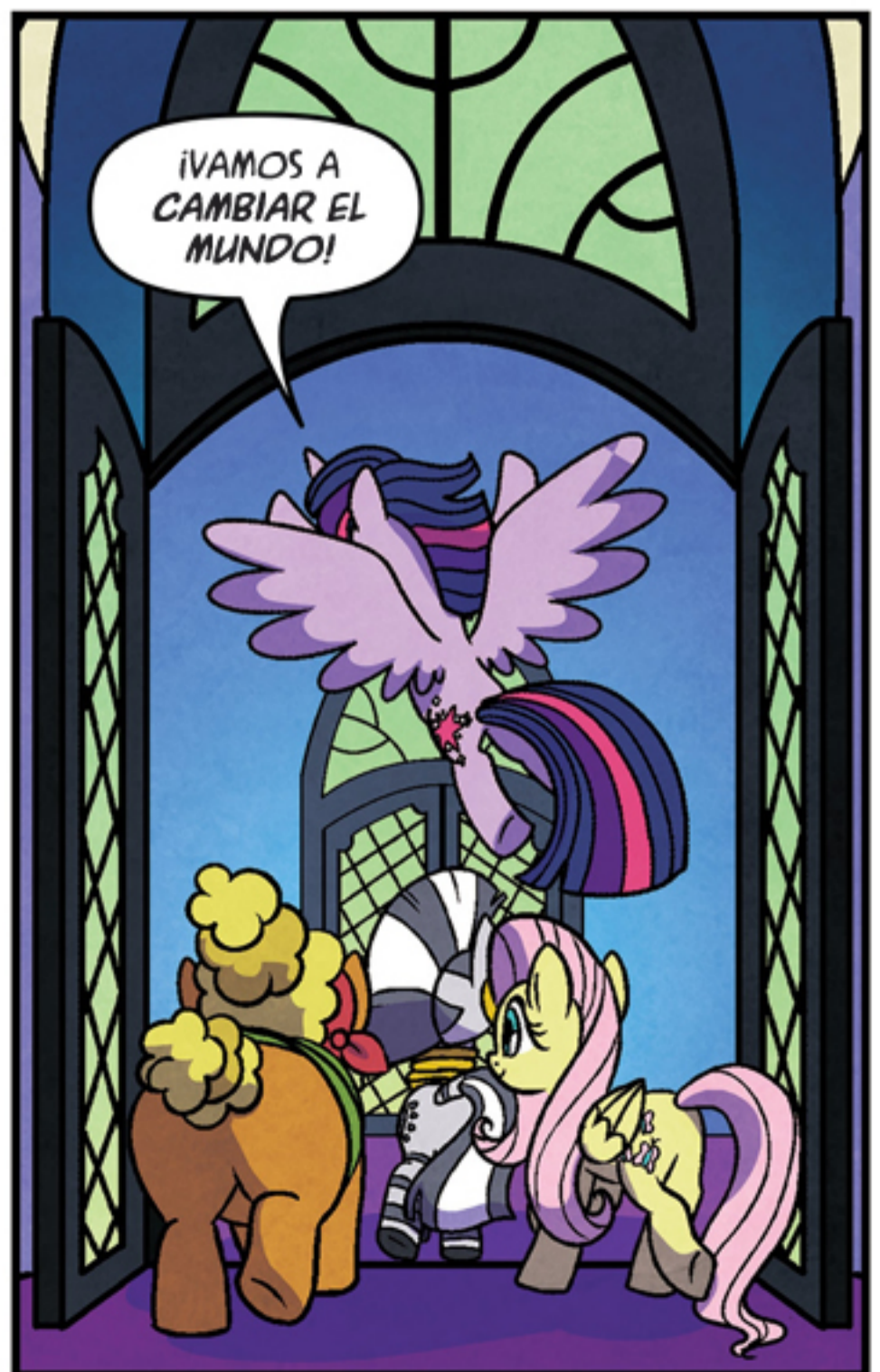
¿SU HISTORIA? ¡ESTA FLOR HARÍA HISTORIA!

PARECE QUE MAGE ESTUVO **BASTANTE CERCA** DE ENCONTRARLA. LO ACOTÓ HASTA UN ÁREA A LAS AFUERAS DE **FILLYDELPHIA**.

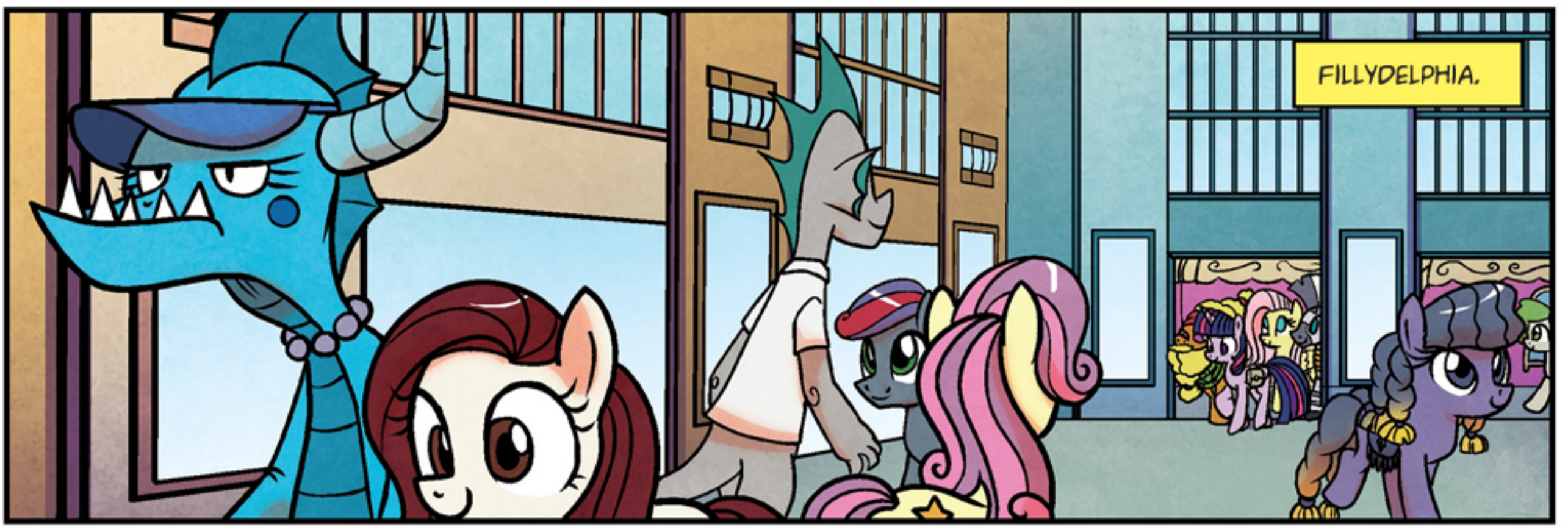


PARECE QUE SEREMOS CAPACES DE HACER **AMBAS COSAS**, ENCONTRAR EL MATORRAL Y ENTREGAR LAS NOTAS.

DE **FILLYDELPHIA** AQUA VINE ES NATIVO, Y MAGE PENSÓ QUE LA FLOR ESTABA CERCA DE ESE CAMINO.



¡VAMOS A **CAMBIAR EL MUNDO!**



FILLYDELPHIA.



SALA DE REGISTROS

ESPERO QUE SU SALA DE REGISTROS NOS AYUDE A ENCONTRAR LOS DESCENDIENTES DE AQUA VINE. SI TENEMOS SUERTE Y SUS REGISTROS ESTÁN CLAROS.

DESPUÉS DE LEER LOS MANUSCRITOS DE MAGE, ¡LOS REGISTROS GUBERNAMENTALES ESCRITOS CLARAMENTE SERÁN UNA ALIVIO!



¡TIENEN SUERTE! MUCHOS DE LA FAMILIA VINE SE MUDARON DE AQUÍ HACE COMO CINCUENTA LUNAS. PERO SU HIJO SE QUEDÓ AQUÍ, Y AHORA SU HIJA DIRIGE EL HIBERNADERO DE LOS VINE EN LA CALLE MILL.

¡GRACIAS, SEÑORA!



VAYA, ¡ESTE PARECE SER UN GRAN LUGAR!

VEAMOS QUE EL DICHO NO ES MENTIRA, DE TAL PALO, TAL ASTILLA.

JARDÍN HIBERNADERO DE LOS VINE



¡SALUDOS! PLANTAS, FLORES Y ÁRBOLES. ¡LO TENEMOS TODO! ¿QUÉ CLASE DE VERDOR--

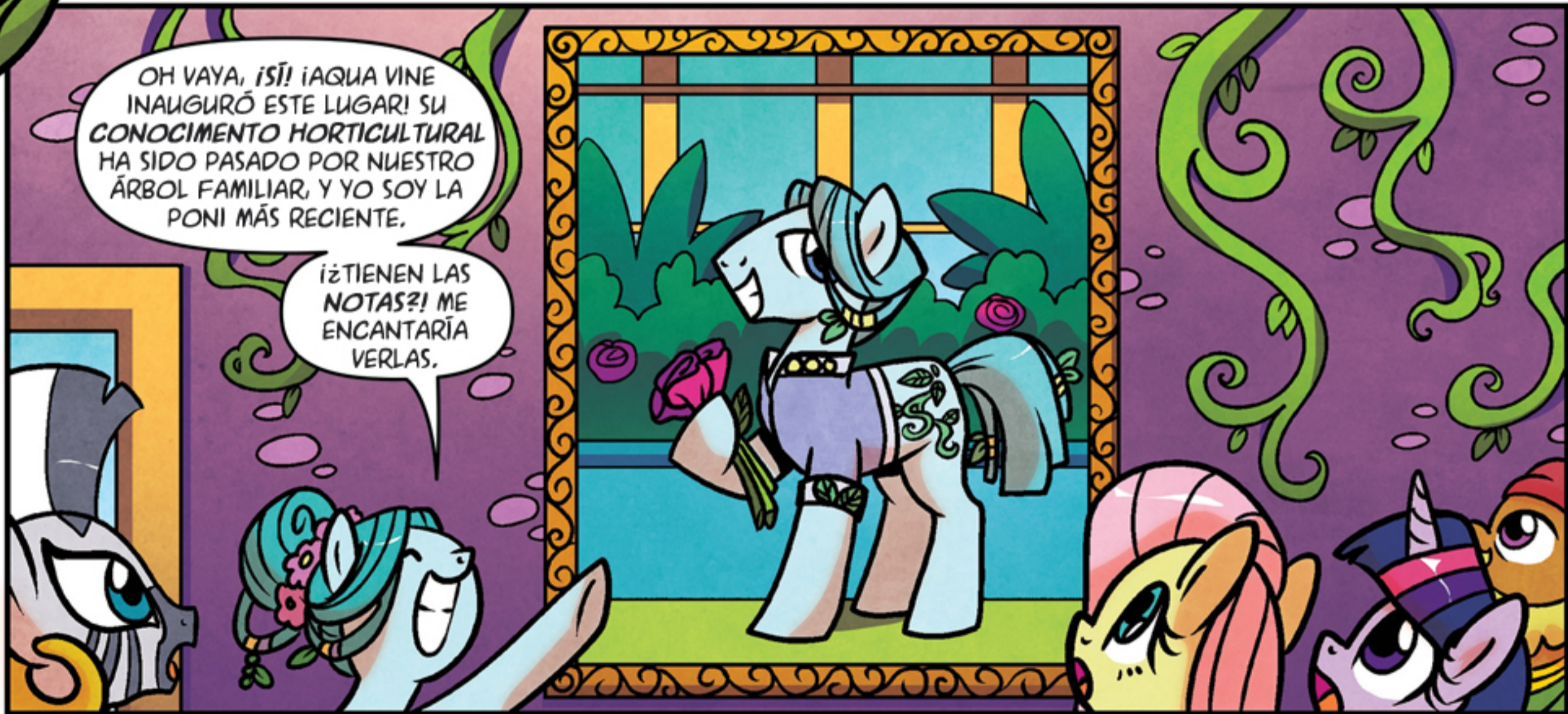
--¡OH, SANTOS CIELOS! ¿ES LA PRINCESA TWILIGHT SPARKLE!

MUY ENCANTADA DE CONOCERTE. TE TENEMOS UNA IMPORTANTE PREGUNTA.

ESTO QUIZÁS SUENE INUSUAL, PERO HEMOS VENIDO A TRAERTE ALGO PARA TI.

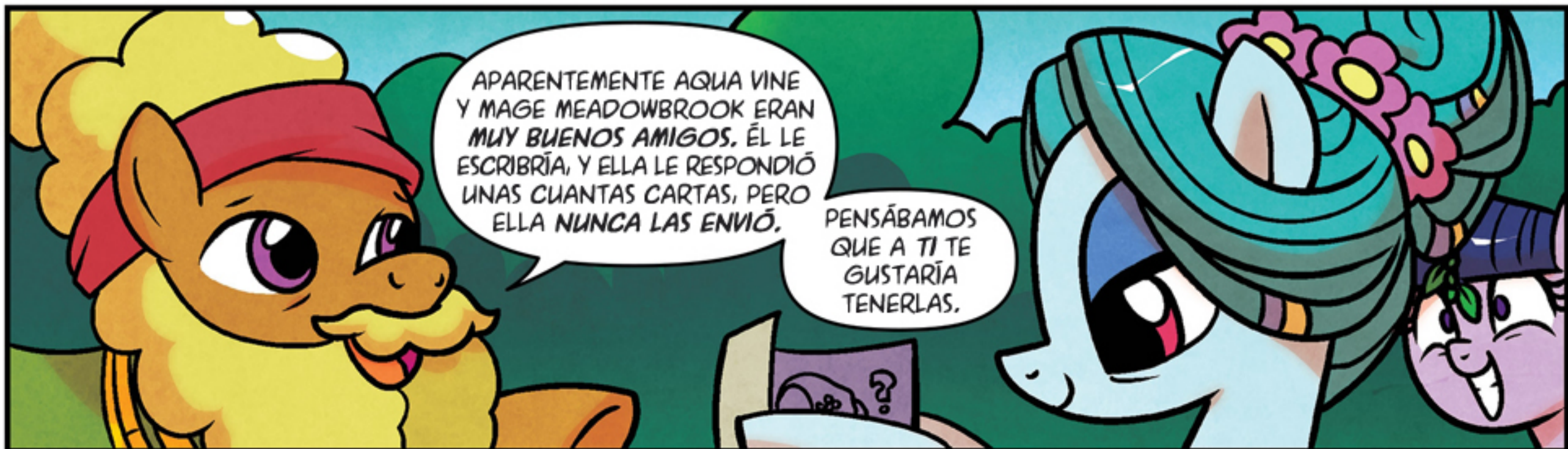
ENCONTRAMOS UNAS CARTAS DE MAGE MEADOWBROOK, UNA GRAN HECHICERA DE HACE MUCHOS AÑOS ATRÁS. EN ELLAS HABÍA ALGUNAS NOTAS DE ELLA PARA UNO DE TUS FAMILIARES DE ANTAÑO, UN AQUA VINE. ¿LO CONOCES?

¿SI LO CONOZCO?



OH VAYA, ¡SÍ! ¡AQUA VINE INAUGURÓ ESTE LUGAR! SU CONOCIMIENTO HORTICULTURAL HA SIDO PASADO POR NUESTRO ÁRBOL FAMILIAR, Y YO SOY LA PONI MÁS RECIENTE.

¿TIENEN LAS NOTAS?! ME ENCANTARÍA VERLAS.



APARENTEMENTE AQUA VINE Y MAGE MEADOWBROOK ERAN MUY BUENOS AMIGOS. ÉL LE ESCRIBÍA, Y ELLA LE RESPONDIÓ UNAS CUANTAS CARTAS, PERO ELLA NUNCA LAS ENVIÓ.

PENSÁBAMOS QUE A TI TE GUSTARÍA TENERLAS.



BUENO, GRACIAS. ESTE ES UN BONITO TROZO DE HISTORIA FAMILIAR A EXAMINAR. DEBO DECIR QUE ESTOY IMPRESIONADA DE QUE VINIERAN HASTA AQUÍ SÓLO PARA HACER ESTO.

TAMBIÉN ESPERÁBAMOS SEGUIR CON SU BÚSQUEDA DE LA FLOR MAGENTA.



OH, ¿LA FLOR? CONOZCO SOBRE EL TEMA.

¡ESPERA! ¿TÚ QUÉ--?!



AQUA VINE TAMBIÉN LA ESTABA BUSCANDO, PERO EN VEZ DE EXPEDICIONES, ÉL LO HACÍA POR MEDIO DE INVESTIGACIONES. MI FAMILIA LA HA ESTADO BUSCANDO DESDE ENTONCES.

ESTOS ÚLTIMOS AÑOS REDUJE LOS POSIBLES LUGARES, PERO NUNCA TUVE EL TIEMPO PARA IR A BUSCARLA. NO CRECEN POR MUCHO TIEMPO, PERO DEBERÍA FLORECER EN EL PRÓXIMO PAR DE SEMANAS.



ENTONCES VAYAMOS A ENCONTRARLA. LA PRINCESA CELESTIA DICE QUE HAY MOMENTOS EN QUE TODO PUEDE CAMBIAR. ¡ESTE ES UNO DE ELLOS!

SI TÚ SUPIERAS DONDE ESTÁ--

--DE SABERLO TE ADMIRARÍAMOS, Y UN FAVOR TE DEBERÍAMOS.

SABEN, ME ENCANTARÍA. Y HAN VENIDO ENHORABUENA.



POR SIGLOS HE ESTADO QUERIENDO IR EN UNA EXPEDICIÓN POR LA FLOR. SOLO QUE NUNCA ANTES TUVE LA CHANCE. ENTRE EL HIBERNADERO, Y MI FAMILIA, NO TENÍA EL TIEMPO.

IBA A INTENTAR BUSCAR ALGUNOS ACOMPAÑANTES PARA EL VIAJE. NO DEBEN HACER TAL EXPEDICIÓN POR SU CUENTA. PERO SI ESTÁN INTERESADOS, PUEDO TRAER A MI HERMANO PARA QUE CUIDE LA TIENDA.

SOLO TENGO QUE CERRAR LA TIENDA HASTA QUE VENGA.

¿LE GUSTARÍA UN POCO DE AYUDA?

¡DE HECHO SÍ! ¡CUANTOS MÁS, MEJOR!



--ENCONTRARLA PODRÍA CAMBIAR LA *MEDICINA* Y LA *MAGIA* PARA SIEMPRE.

TIENES QUE *TENER CUIDADO*, TWILIGHT. ANOCHE LEÍ LAS NOTAS DE *MAGE* SOBRE LA FLOR. ERAN *DETALLADAS*, PERO ELLA LLEGÓ A ALGUNAS *CONCLUSIONES ERRÓNEAS*. SE *EQUIVOCÓ* SOBRE DÓNDE ESTARÍA LA FLOR.

ELLA LEYÓ MAL LA REACCIÓN AL *AGUA SALADA*. PENSÓ QUE ESTARÍA *MUY LEJOS* DE ALLÍ, ASÍ QUE FUE AL INTERIOR. DE HECHO LA FLOR *CRECE* ALLÍ. DEBERÍA HABER IDO A LA *COSTA*.

SI SABÍAS SOBRE LA PLANTA POR *TANTO TIEMPO*, ¿POR QUÉ NO HAS IDO ANTES POR ELLA?

LAS HISTORIAS SOBRE LA FLOR HAN PASADO POR MI FAMILIA POR *GENERACIONES*. SE HIZO UNA *LEYENDA FAMILIAR*. PERO FLORECE POR TAN *POCO TIEMPO*, Y MI *NEGOCIO* Y MI FAMILIA ME QUITAN MUCHO TIEMPO.

ESPERO QUE LA FLOR HAGA TODO LO QUE PIENSAS, PERO IGUALMENTE LOS *VINES* SIEMPRE HEMOS CONSIDERADO SUS PROPIEDADES COMO UN *MITO FAMILIAR*.



¿QUÉ OPINAS TÚ, ZECORA? ¿ES ESTA LA FLOR QUE LO CURA TODO?

CREO QUE SE *VERÁ* QUE NI LO UNO NI LO OTRO ES LA VERDAD.



NO ESTOY DICENDO QUE SERÍA TAN INFLUYENTE COMO LA *PRINCESA CELESTIA* DESCUBRIENDO LOS *ELEMENTOS DE LA ARMONÍA*. PERO TAL VEZ PODRÍA SER MENCIONADO EN LA *MISMA FRASE*--

DISCULPA, TWILIGHT, PERO TODA ESTA CHARLA SOBRE MI *ANCESTRO* ME HACE PREGUNTAR SOBRE LA DE *CATTAIL*.

¿OH?



¿TIENES ALGUNAS *HISTORIAS* DE *MAGE MEADOWBROOK*? SI *AQUA VINE* ESTABA TAN INTERESADO EN ELLA COMO PARECE. ME ENCANTARÍA *SABER MÁS*.

HMMMM. BUENO, HAY UNA *HISTORIA FAMOSA* SOBRE ELLA..





...HABÍA UN PUEBLO LLAMADO BRIDLEBERG. ESTABA SUFRIENDO DE UNA HORRIBLE PLAGA, Y LA MAYORÍA DE LOS ADULTOS Y TODOS LOS POTROS ESTABAN CONTAGIADOS.

"BRIDLEBERG ESTABA EN CUARENTENA. LOS GUARDIAS FUERON PUESTOS PARA APARTAR DE LA CIUDAD A LOS PONIS PARA QUE NO SE ENFERMEN. PERO MAGE NO ESCUCHARÍA. HABÍA PONIS QUE NECESITABAN AYUDA.

"SU AYUDA.



"ELLA NUNCA HABÍA VISTO ALGO ASÍ, Y LOS PONIS ESTABAN ENFERMOS Y EMPEORABAN. NADA DE LO QUE INTENTABA LOS MEJORABA.

"PERO NO SE RENDIRÍA.



"MAGE DESCUBRIÓ QUE SI ELLA NO PODÍA COMBATIR LA ENFERMEDAD, TAL VEZ PODRÍA DETENER EL CONTAGIO. ESO LA LLEVÓ EN BÚSQUEDA DE LA FUENTE DE CONTAMINACIÓN.



"VIO QUE UN LIQUEN HABÍA CRECIDO EN EL POZO.

"ESTABA CONTAMINANDO LA FUENTE DE AGUA DEL PUEBLO, INFECTANDO AL PUEBLO ENTERO. PERO EL ALCALDE NO LE CREYÓ. ESE POZO HABÍA ESTADO AHÍ POR SIGLOS."



"PERO DE TODOS MODOS, MAGE LOGRÓ DESCONTAMINAR EL POZO."

"EL PUEBLO FUE SALVADO, Y LA HISTORIA CUENTA QUE NI SIQUIERA LE DIJERON GRACIAS ANTES DE QUE PARTIERA."

"SIEMPRE HE ADMIRADO SU PERSISTENCIA."



ELLA ES QUIEN YO QUIERO SER. LA FORMA EN QUE AYUDABA Y CUIDABA DE LOS PONIS.

ENTIENDO ESO--



--AQUA VINE ES LA RAZÓN DE POR QUÉ ME METÍ A LA HORTICULTURA. SIEMPRE FUE PARTE DE LA FAMILIA, PERO LAS HISTORIAS DEL PROPIO AQUA VINE... ÉL ME INSPIRÓ A SER--

--A SER--

¡OH, RAYOS!

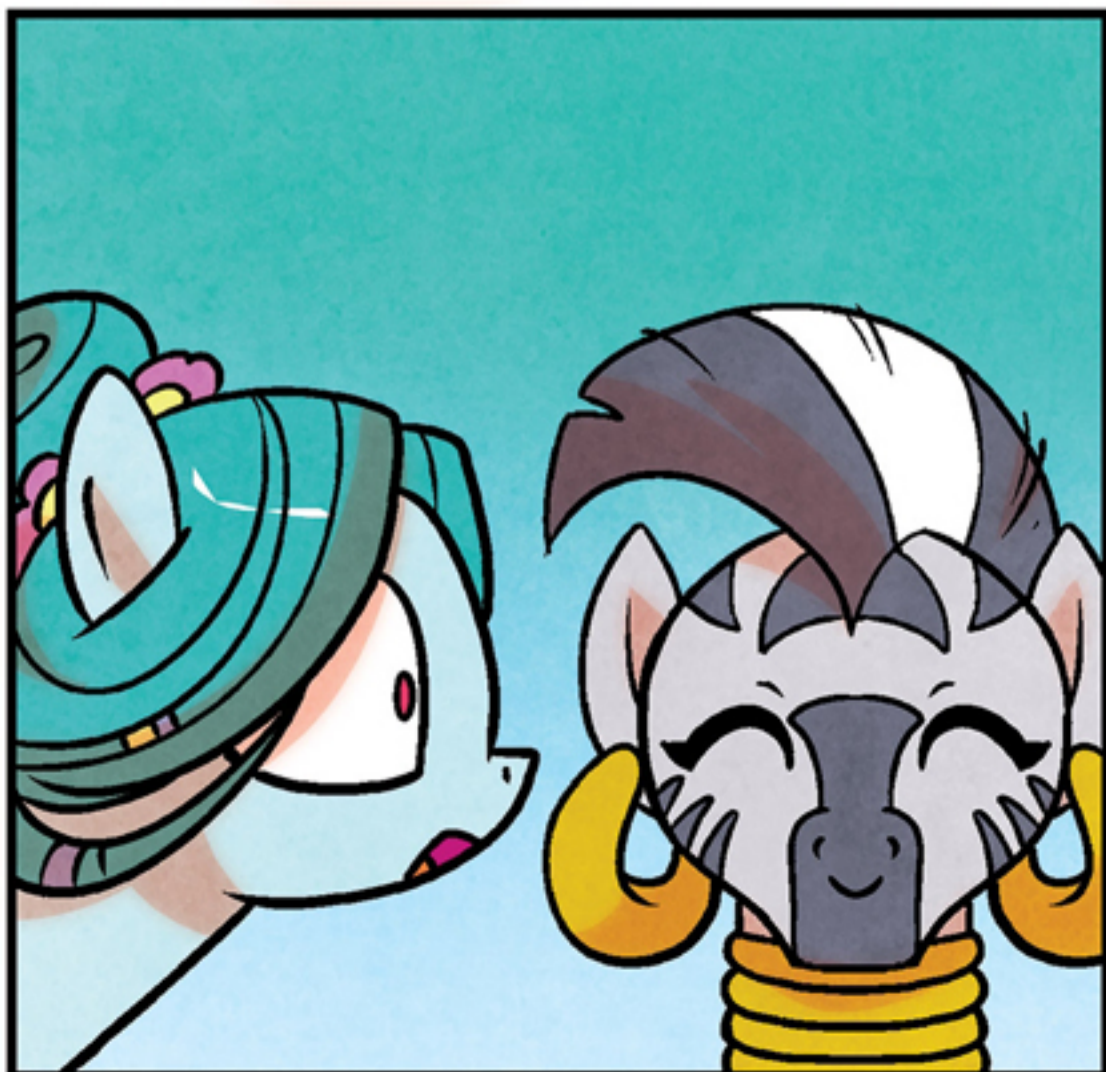


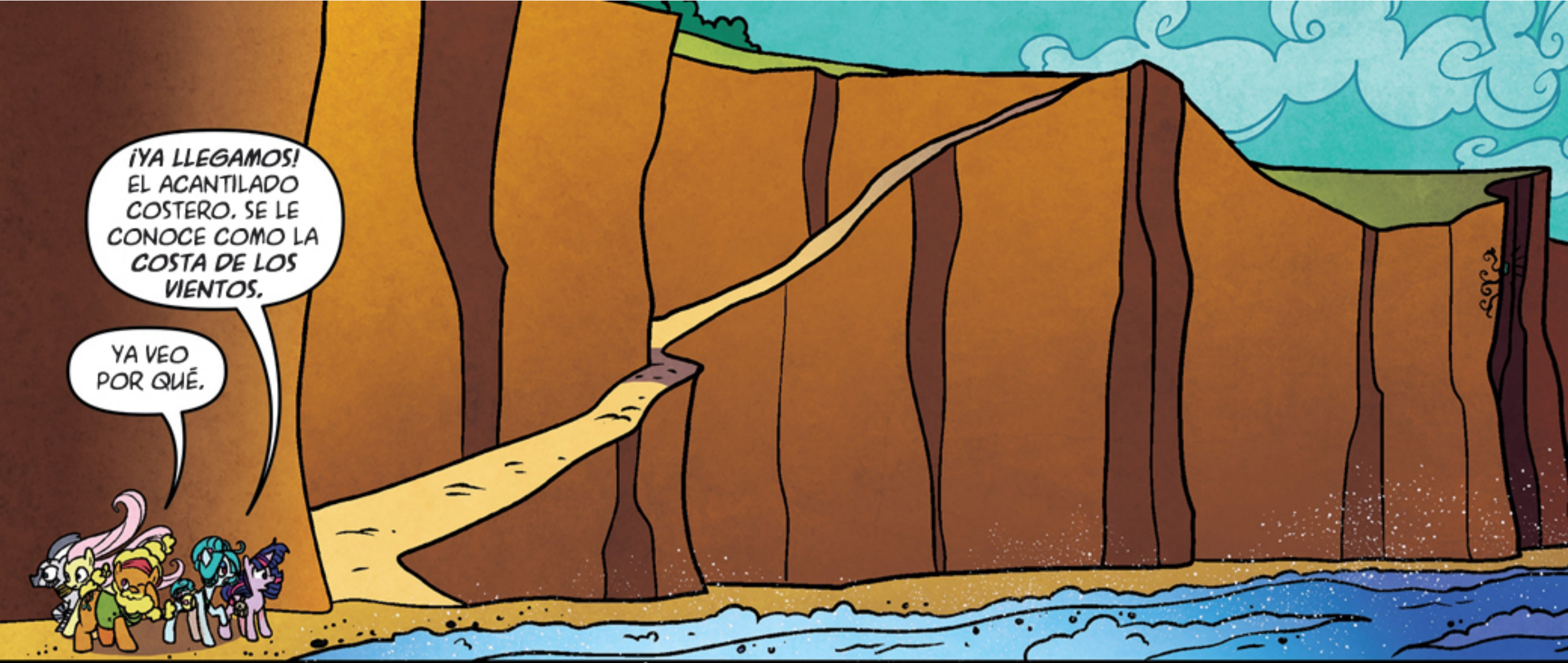
¡HE PERDIDO EL RASTRO! PENSÉ QUE ESTABA JUSTO AQUÍ.

ME TEMO QUE NOS PERDIMOS.



¿Y? PREGUNTEMOS POR DIRECCIONES.





¡YA LLEGAMOS!
EL ACANTILADO
COSTERO. SE LE
CONOCE COMO LA
COSTA DE LOS
VIENTOS.

YA VEO
POR QUÉ.



LOS VIENTOS
TUMULTUOSOS CAUSAN QUE
LAS SEMILLAS Y EL POLLEN SE
PEGUEN A LA ROCA DE MONTAÑA
POROSA. SE ALIMENTA DEL REMANSO
DE AGUA QUE CONSIGUE DEL
CHORRO. NO NECESITA MUCHA LUZ
SOLAR Y EL AGUA SALADA PARECE
HACERLE MEJOR.

ES UNA
PLANTA
INCREÍBLE.



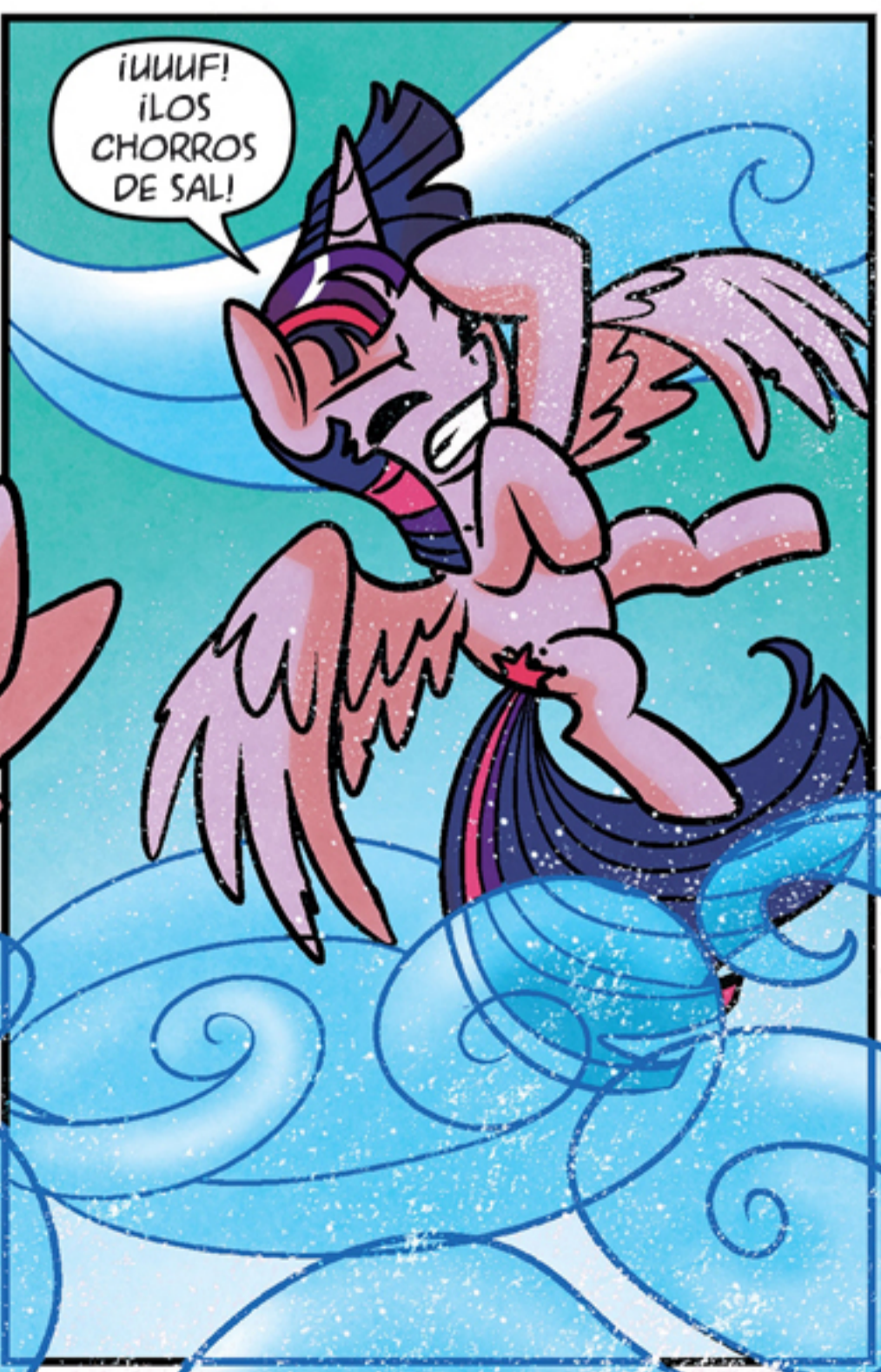
ENTONCES,
MAGE BIEN LO PENSÓ,
PERO POR DESGRACIA
EL CAMINO PERDIÓ.

ASÍ PARECE. ERA UN
ERROR FÁCIL DE
COMETER, PERO TAL VEZ
SI HUBIESE ENVIADO AL
MENOS UNA DE LAS
CARTAS A AGUA VINE--

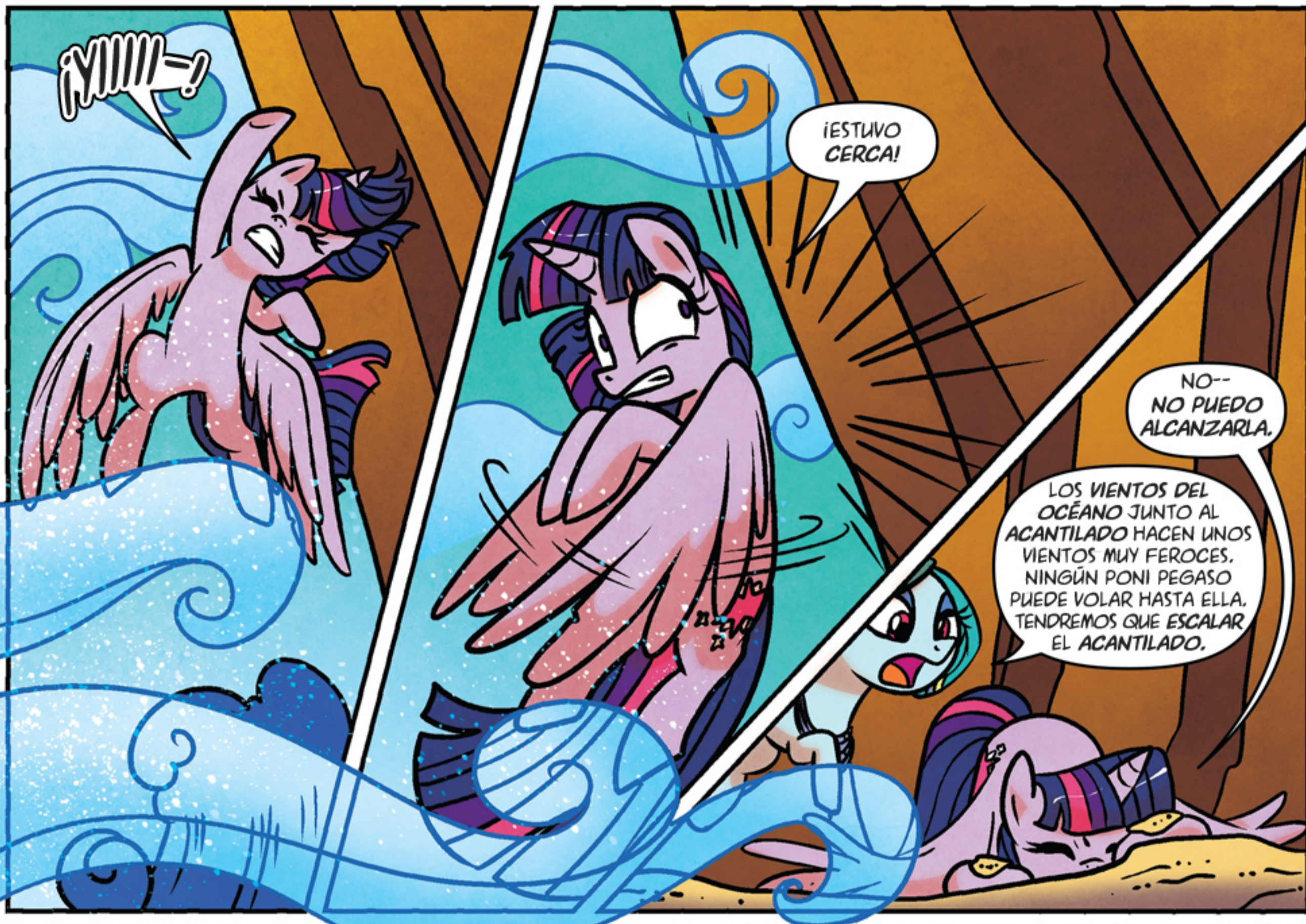


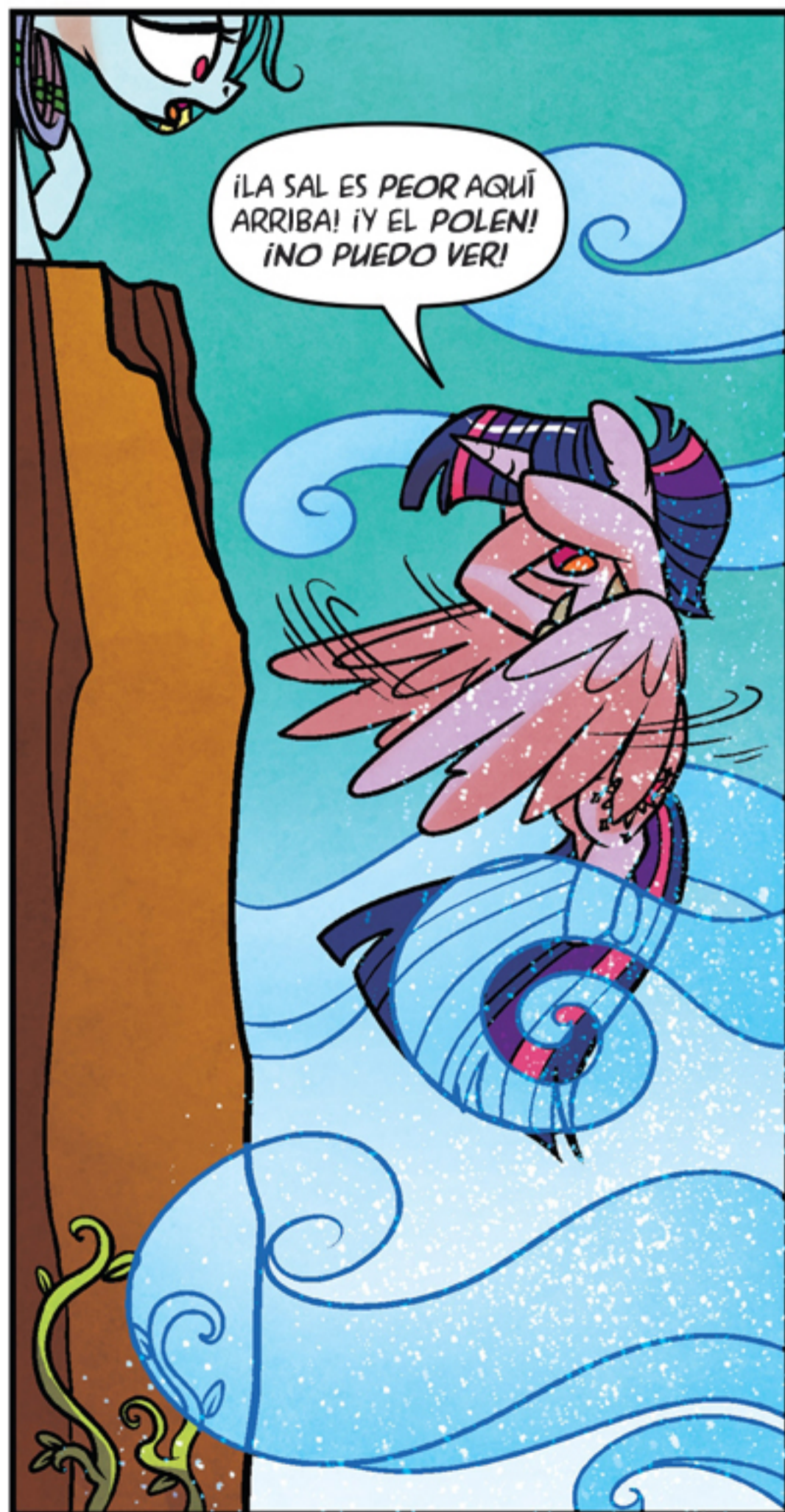
¡YA LA TENEMOS!
¡O AL MENOS, ESTAMOS
A PUNTO DE TENERLA!

¡TWILIGHT,
NO!



¡UUUF!
¡LOS
CHORROS
DE SAL!







¡NO VEN GAS
AQUÍ ABAJO!
¡NO PUEDO--

¡NO PUEDO
VOLAR BIEN!

NO VOY A BAJAR,
SÓLO VOY A TRATAR
DE CALMAR LAS
COSAS DESDE
AQUÍ.



CREO
QUE PUEDO...
CONTRARRESTAR
LOS VIENTOS... LO
SUFICIENTE...



¡YA CASI!

¡APÚRATE!
¡NO PUEDO
SEGUIR ASÍ POR
MUCHO!



¡UUUUF! ☺

¡LA
TENGO!



¿EN QUÉ ESTABA
PENSANDO?



¡FUI UNA GRAN TONTA!



ESTUVE TAN PREOCUPADA POR ESA FLOR Y POR LO QUE PODÍA HACER... A QUIÉNES PODRÍA AYUDAR... LOS SECRETOS QUE PODRÍA TENER...

...SÓLO QUERÍA DEJAR ALGO DETRÁS, COMO LOS DIARIOS DE MAGE, O TODO LO QUE LA PRINCESA CELESTIA HA HECHO. NO PUDE PENSAR BIEN. Y CASI SALGO HERIDA O PEOR.



SI NO HUBIERA SIDO POR TI --POR TODOS USTEDES-- TAL VEZ NO HUBIERA SOBREVIVIDO.

LOS AMIGOS ESTÁN AQUÍ PARA MANTENER TUS PEZUÑAS EN LA TIERRA, TWILIGHT.

Y AHORA--



--ME ENFOQUÉ TANTO EN EL FLORECIMIENTO QUE... TAL VEZ DEBERÍAMOS REGRESAR. PIDÁMOSLE A LA PRINCESA CELESTIA QUE ENVÍE UNA EXPEDICIÓN OFICIAL. NO ES NECESARIO QUE NOSOTROS LA CONSIGAMOS.

TWILIGHT, BASTA DE ESE LAMENTO, PORQUE DE RENDIRSE NO ES MOMENTO.

¿ENTONCES CÓMO VAMOS A CONSEGUIRLA?



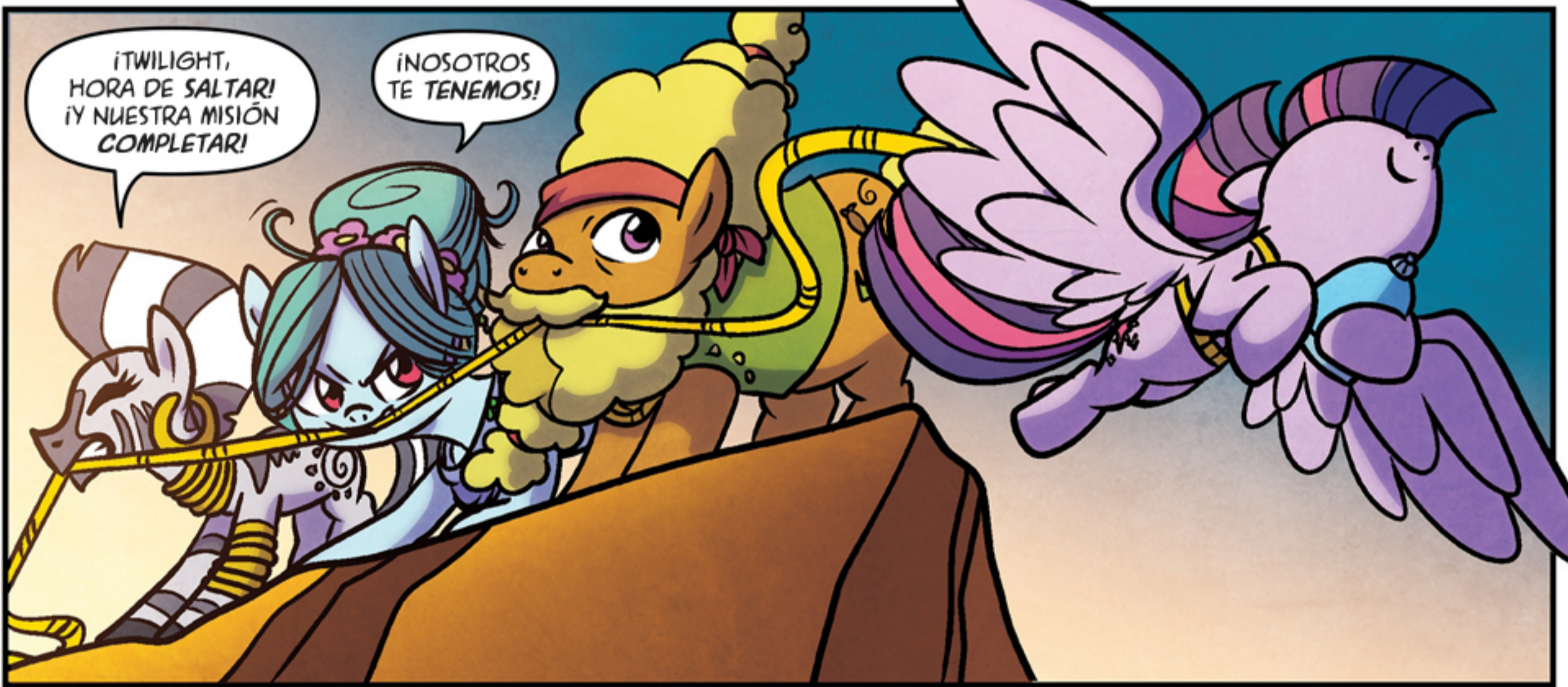
VAMOS A HACERLO DE LA FORMA QUE MAGE MEADOWBROOK NO USÓ.

VAMOS A DEJAR QUE NUESTROS AMIGOS NOS AYUDEN.

AL AMANECER--



ENTONCES, TODOS TIENEN CLARO EL PLAN, ¿CIERTO?



¡TWILIGHT, HORA DE SALTAR! ¡Y NUESTRA MISIÓN COMPLETAR!

¡NOSOTROS TE TENEMOS!



VOY A TRATAR DE CALMAR LAS COSAS UN POCO.



EL POLEN Y LA SAL-- SIGO SIN PODER VER MUY BIEN. ¿CATTAIL?



¡ESTÁ A UNOS VEINTE CUERPOS ABAJO DE TI, TAL VEZ A UNOS CINCO A TU IZQUIERDA!



¡CASI!
¡UN POCO MÁS!

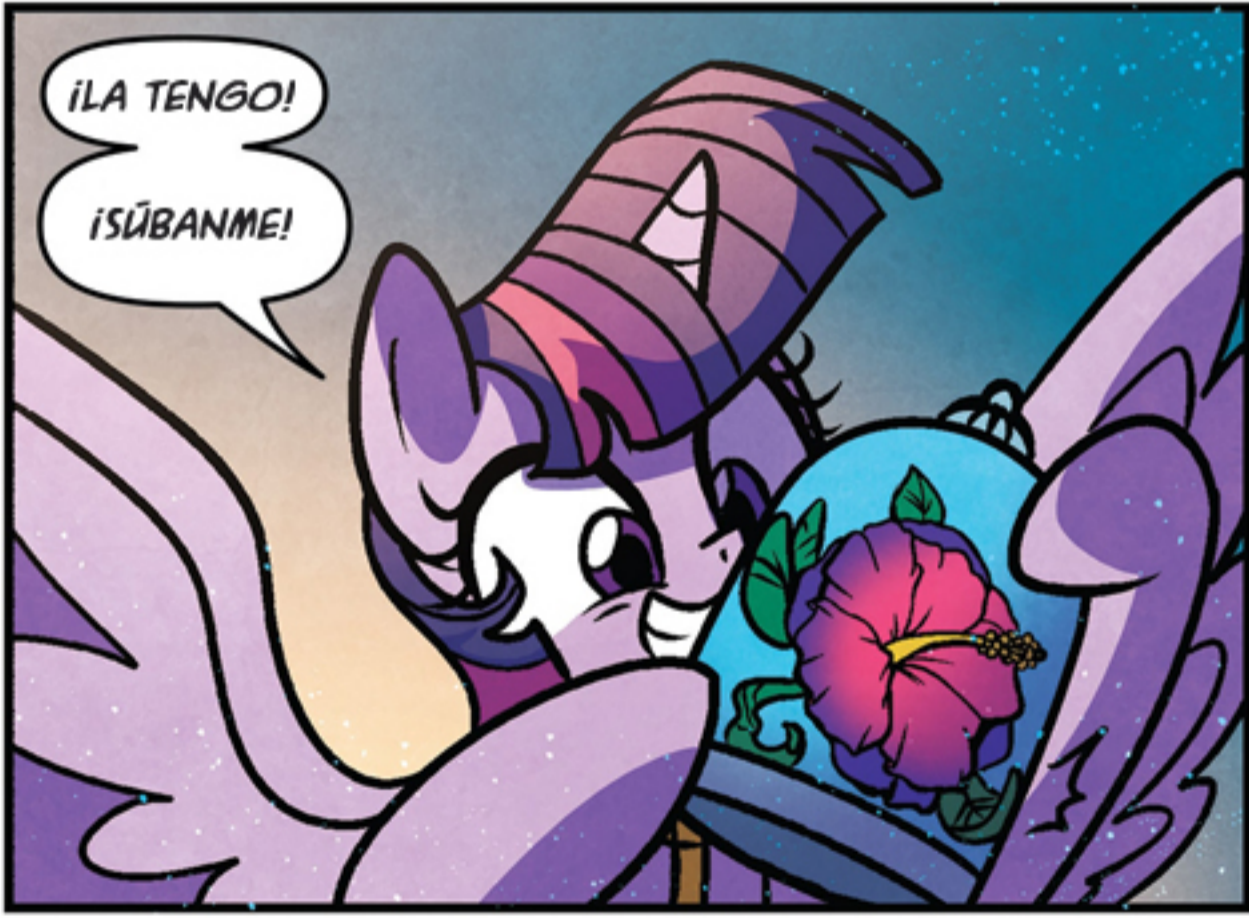
¿YA
LLEGUÉ?



¡LA VEO!
¡LA VEO!



¡RÁPIDO!
¡LOS VIENTOS
SE HACEN MÁS
FUERTES!



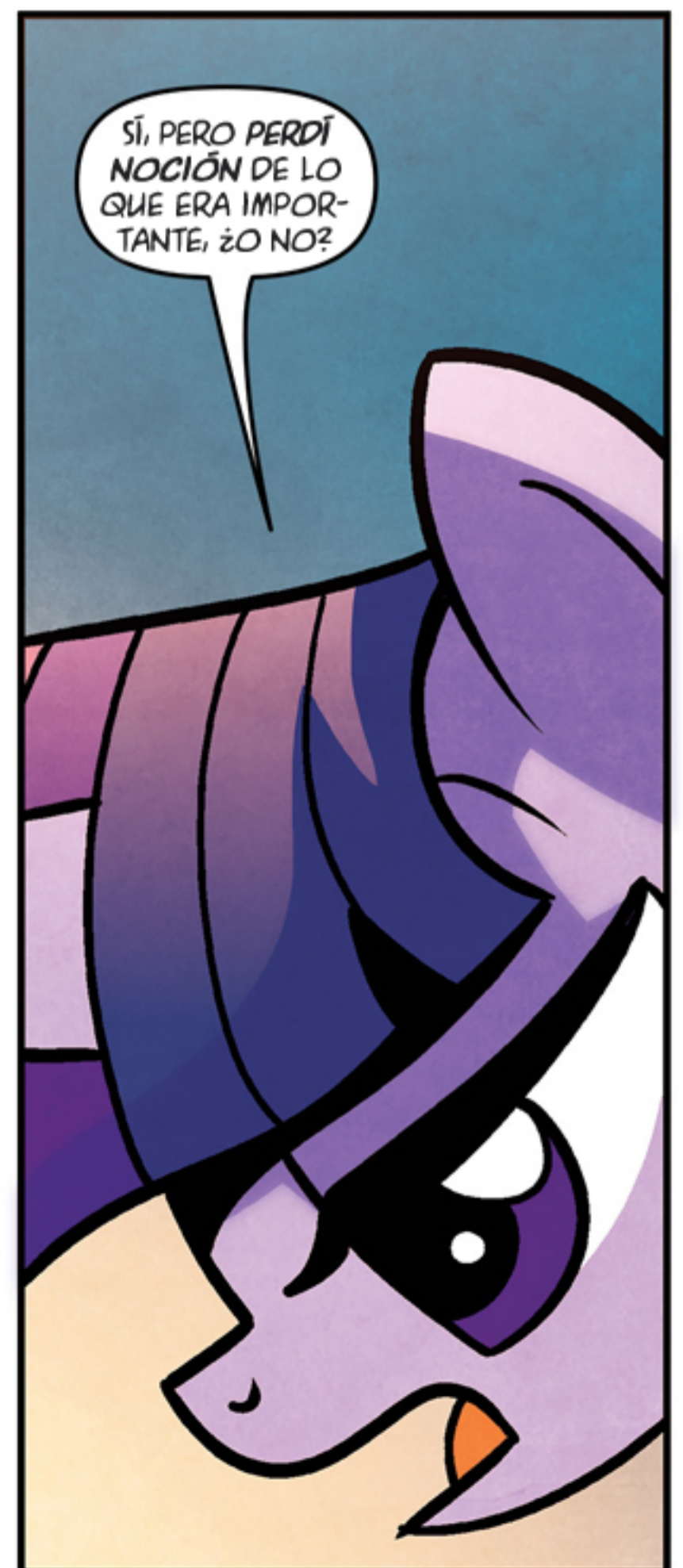
¡LA TENGO!
¡SÚBANME!



¡NO TE PREOCUPES, TE
TENEMOS! PERO YA SABÍAS
QUE LO HAREMOS.

¡YA CASI!





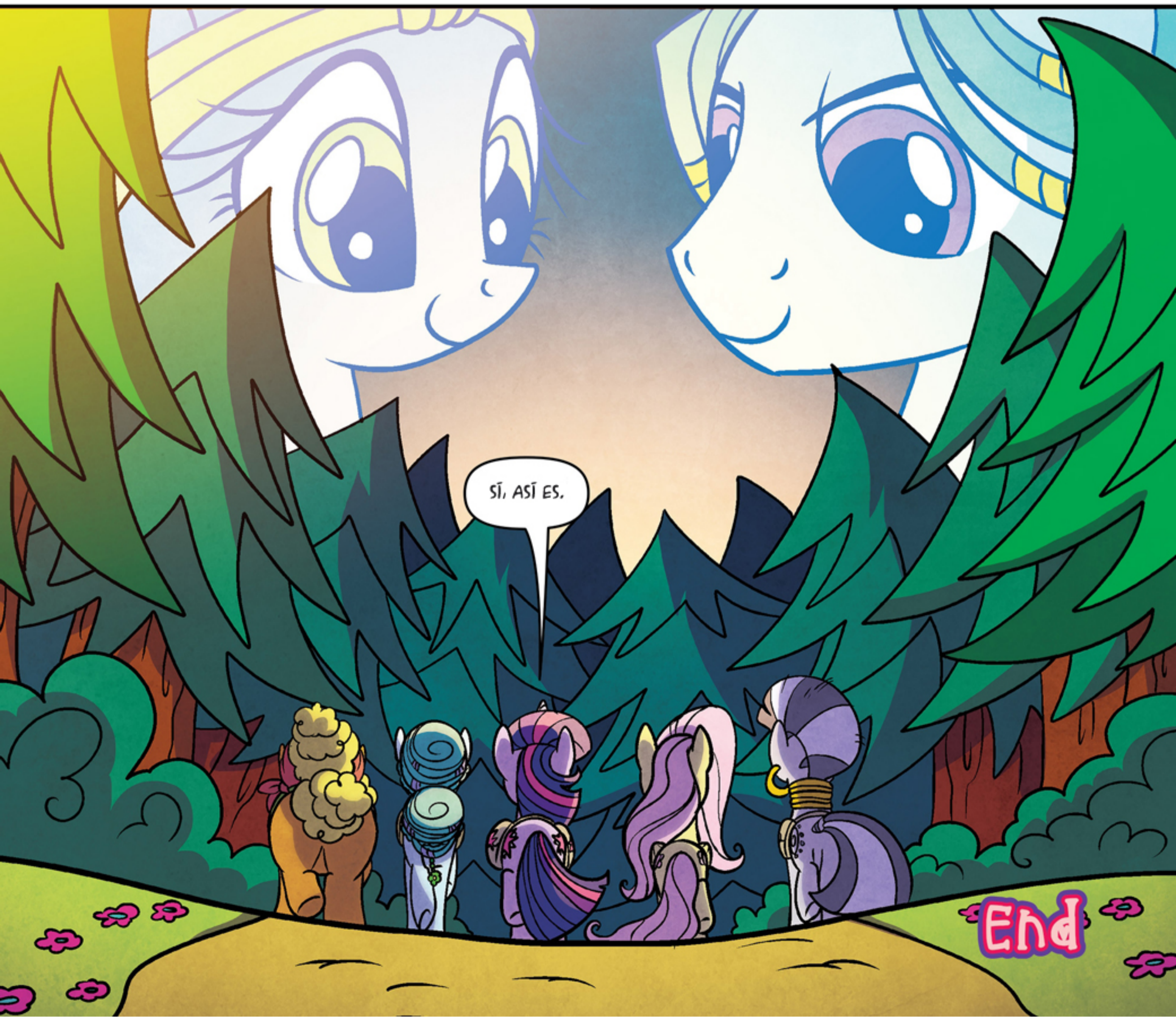


Y POR ESO TIENES AMIGAS, ¿NO? PARA MANTENERTE EN EL BUEN CAMINO.



AHÍ ES DONDE MAGE MEADOWBROOK TUVO SU EQUIVOCACIÓN Y EN DONDE ESTÁ NUESTRA LECCIÓN. LAS AMISTADES Y LA FAMILIA, NO DEBERÍAMOS ALEJARLAS, SINO QUE TENEMOS QUE CUIDARLAS.

Y A VECES ESAS RELACIONES INCLUSO FORMAN RAÍCES Y FLORECEN DESPUÉS, ¿CIERTO?



SÍ, ASÍ ES.

End